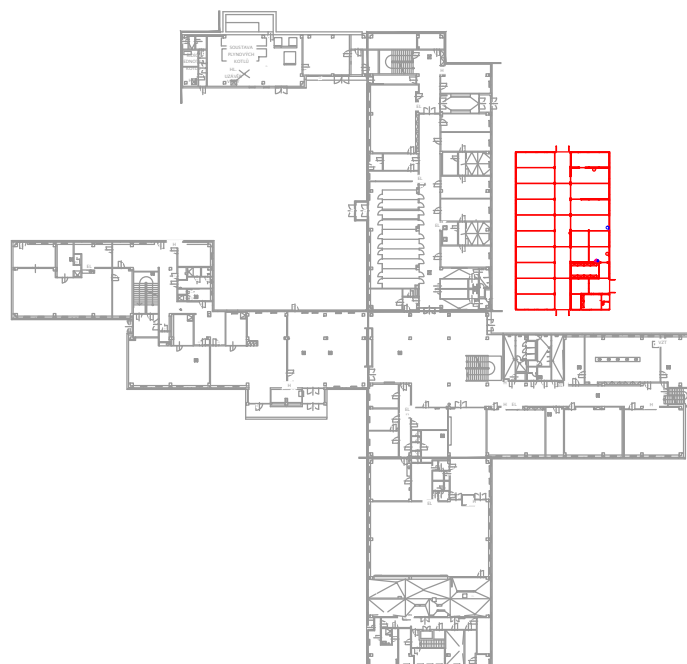


SEZNAM PŘÍLOH:

- D.2.01 Technická zpráva
- D.2.02 Dispozice
- D.2.03 Požadavky ZTI
- D.2.04 Požadavky elektro

SCHEMA PŮDORYSU:

ŘEŠENÁ ČÁST



±0,000= 220,22 BPV

Zodpovědný projektant	Hlavní inženýr projektu	Vypracoval	<div>PAMARCH</div> <div>kancelář : Ječná 29a, 621 00 Brno info@pamarch.cz, https:// www.pamarch.cz tel: +420 775 377 554</div>	
Ing. arch. Robert Ševčík	Ing. arch. Olena Slawinski	Ing. Václav Nevřiva		
Stavebník: Statutární město Brno, Městská část Brno-Komín, Vavřínecká 733/15, 624 00 Brno			Formát	297x210
Místo stavby: Pastviny 70, 624 00 Brno-Komín			Datum	07/2023
Název stavby: Náhradní stravování ZŠ Pastviny Brno-Komín			Účel dokumentace:	DUR, DSP, DPS
			Číslo zakázky:	
Stavební objekt: S0 01			D.2 Gastrotechnologie	
Obsah: GASTROTECHNOLOGIE			Část:	Číslo pare:
			D.2	